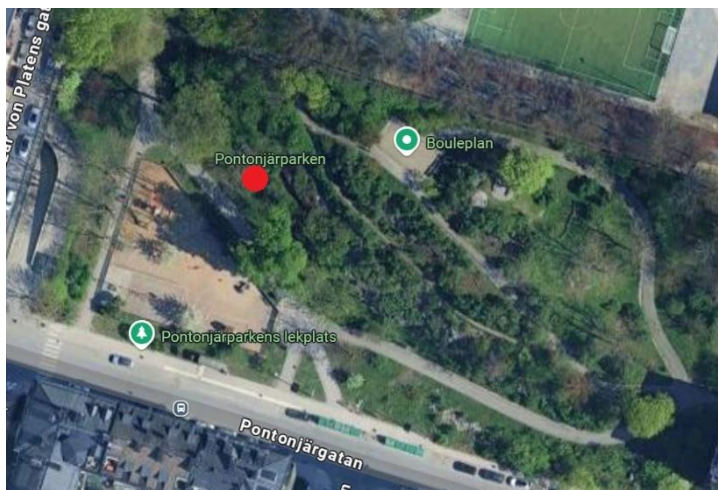
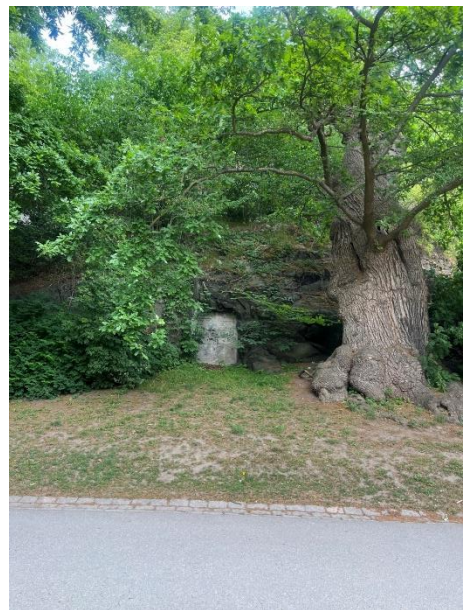
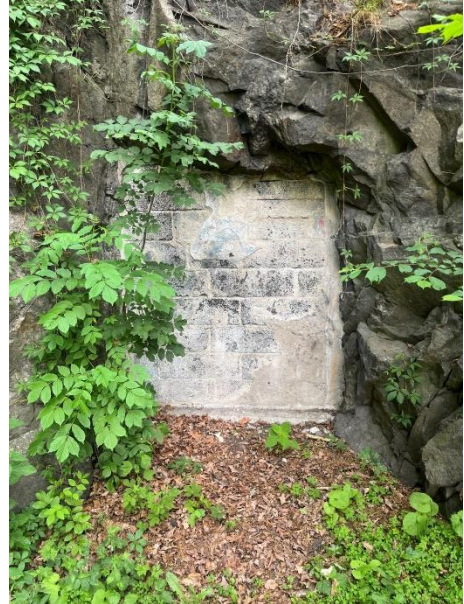


## Medborgarförslag till Kungsholmens stadsdelsnämnd Konstnärlig utsmyckning av Pontonjärparken

Pontonjärparken är en av Stockholms vackraste parker, med sin välgjorda anpassning till naturen. Stenmurar, äldre lövträd och sluttande stigar är fantasieggande, både för vuxna och för alla barn som varje dag vistas i parken.

Bakom den gamla eken skymtar en öppning i bergväggen – en igenmurad port till ett gammalt skyddsrum, förråd eller liknande. Bakom den gamla eken finns idag bara skräp och framför igenmurningen växer brännässlor.

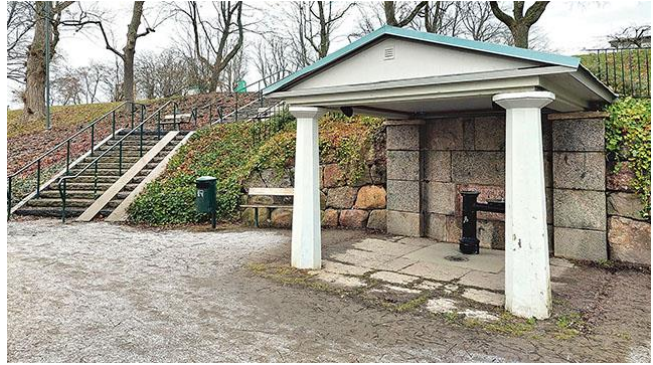
Men öppningen har en stor potential som plats för ett offentligt konstverk för att ytterligare öka besöksvärderna i parken och för att stimulera barnens fantasi. Kanske någonting som knyter an till pontonjärsregementets historia på platsen, till det ovanliggande läroverket (exempelvis en spegling av Anderbergs entréportal i omtolkning), dess musikinriktning eller helt enkelt ett lekinspirerande sagomotiv värdigt både platsen och eken.



**Jag föreslår att Kungsholmens stadsdelsnämnd undersöker förutsättningarna att kompettera Pontonjärparken med konstnärlig utsmyckning i bergöppningen.**



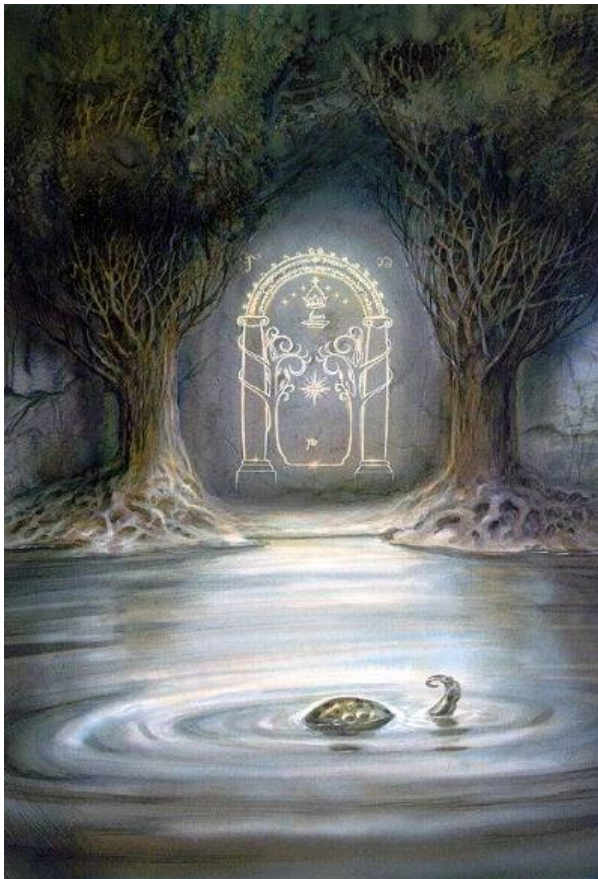
Jag har för egen del många gånger promenerat förbi Ladugårdskälla, som ligger längs Stångåns strandpromenad i Linköping. En gammal hälsobrunn och kring den en brunnspromenad finns kvar, medan själva vattnet numera är ersatt av kommunalt. Det är en plats som skapar stora värden för förbipasserande.



Just uthuggningar eller inristningar i berg har en förmåga att väcka nyfikenhet och häpnad hos människor. Ett par exceptionella exempel från historien är Petra i Jordanien och de lykiska gravarna i Turkiet.

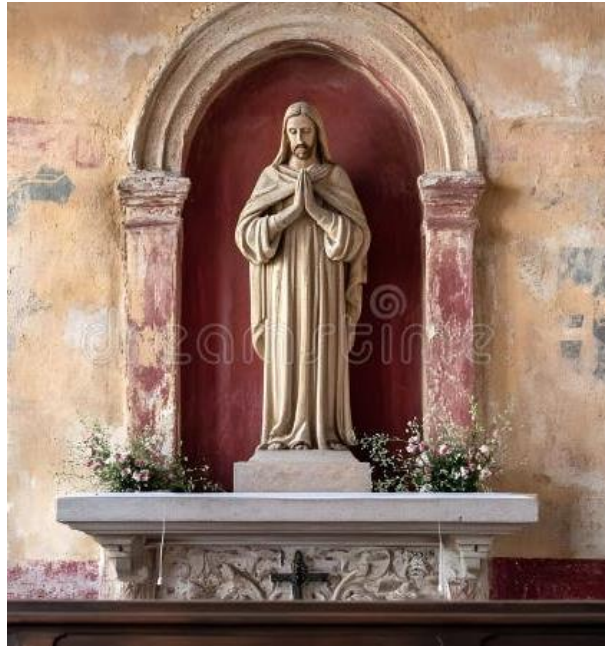


Å andra sidan finns Morias portar i Tolkiens värld och det moderna verket Le Passe-muraille.





Portaler och alkover är vanliga i konsten. Inte minst i religiösa sammanhang, där gudastatyer ofta placerades i alkover – här med den hinduiska guden Ganesha och Jesus.



Hundstaty i franska staden Dijon och staty föreställande "Courage" på bankfasad i London.



Statyer av William Wallace och Robert the Bruce vid entrén till Edinburgh Castle.

